



FIRMENPROFIL & LEISTUNGSANGEBOT

STACS Sp. Z o.o.

NIP: 5252961173 | KRS: 0001042022

Spezialist für Bauarbeiten in Deutschland

Kontaktperson: Miłosz Kowalski +49 174 7735028

Leistungsportfolio

ERD- UND VORBEREITUNGSARBEITEN

- ▶ Manuelle und maschinelle Schachtarbeiten
- ▶ Linienschachtungen für FTTH, FTTB und Backbone-Netze
- ▶ Trassenherstellung nach Plan inkl. Hindernisumgehung
- ▶ Entfernung und Rückbau von Altbelägen (Asphalt, Beton, Pflaster)
- ▶ Arbeiten auf engen Flächen: Innenhöfe, Gehwege, Wohngebiete

WIEDERHERSTELLUNG VON OBERFLÄCHEN

- ▶ Verlegung von Betonpflaster und Gehwegplatten
- ▶ Verlegung von Granitpflaster, Klinker und Mosaikpflaster
- ▶ Manueller oder maschineller Asphalteinbau (durch Subunternehmer)
- ▶ Wiederherstellung von Zement- und Sand-Zement-Tragschichten
- ▶ Vollständige Wiederherstellung von Gehwegen und Zufahrten

KABELVERLEGUNG & ANSCHLÜSSE

- ▶ Kabelverlegung im offenen Graben
- ▶ Kabeleinzug in Schutzrohrsysteme
- ▶ Einblasen von Mikrokabeln mit Partnerfirmen (auch Eigenleistung bei Bedarf möglich)
- ▶ Glasfaserspleißen inkl. Dokumentation
- ▶ Montage von NVt/Multifunktionsgehäusen
- ▶ Hauseinführungen (durch Wand, unter Fundamen, offen)
- ▶ Innenverlegung bei Privatkunden
- ▶ Anschlüssen für Wohn- und Gewerbeeinheiten



TECHNIK UND GERÄTE

- ▶ Radbagger (ideal für städtische Gebiete)
- ▶ Baggerlader
- ▶ Minibagger für enge Bereiche
- ▶ Hydraulikhämmer, Rüttelplatten, Fugenschneider, Kompressoren
- ▶ Bodenraketen / Pressbohrung / Spülbohrung unter Straßen oder Platten

PLANUNG & DOKUMENTATION

- ▶ Arbeiten mit digitalen Karten und GIS (Qgis, Mergin Maps, MapCamera)
- ▶ Fotodokumentation alle Arbeitsschritte (Telko-Dokumentation)
- ▶ Trassenabstimmung mit örtlichen Versorgern
- ▶ Arbeiten gemäß:
 - ZTV TKNetz 40
 - DIN 1998-3
 - VDE 0800
- ▶ Spezifikationen Telekom / DG /Vodafone / GlasfaserPlus

PERSONAL & FACHKOMPETENZ

- ▶ Erfahrene Spleißtechniker und Monteure mit Zertifizierungen
- ▶ Einhaltung aller Arbeitsschutzvorgaben und BG-Bau-Richtlinien
- ▶ Teams mit Erfahrung in FTTH/FTTB-Projekten deutschlandweit
- ▶ Zwei erfahrene Poliere mit Deutsch-, Polnisch- und Grundkenntnissen in Englisch
- ▶ Projektkoordinator / Top-Manager: Kommunikation, Logistik, Projektleitung (Deutsch, Englisch, Polnisch, Russisch)
- ▶ Technischer Sachbearbeiter: Aufmaßerstellung, Dokumentation nach deutschen Standards
- ▶ Fester externer Buchhalter (polnische Kanzlei), als Teil des Teams
- ▶ Aktuell 9 erfahrene Fachkräfte im Einsatz (FTTH, FTTB, Backbone)
- ▶ Skalierbarkeit: Bis zu 18 Personen / 3 Großteams oder 6 Hausanschluss-Teams möglich

EIGENE TECHNIK & AUSSTATTUNG

Maschinenpark:

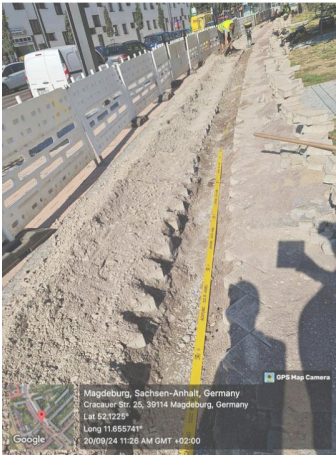
1x Radbagger JCB JS175W - 2x Baggerlader JCB 3CX Plus - 4x Minibagger JCB 19C-1 - 2x Kipper Renault Master (3,5t)

Werkzeuge & Ausrüstung:

Wacker Neuson Rüttelplatten und Stampfer - Professionelle Werkzeugsätze für Tief- und Kabelbau - Hydraulikhämmer - Hauseinführungs-Kits: Kronenbohrer, Dichtungen, Muffen, Flexrohre - OTDR, Leistungsmessgeräte, optische und telefonische Tester - MapCamera, Tablets, Software für digitale Baudokumentation.

Alle Maschinen und Geräte sind im Eigentum (bis max. 1 Jahr alt), gewartet und einsatzbereit.

Zusätzliche Kapazitäten können kurzfristig über Mietpartner in Deutschland aktiviert werden.



HORIZONTALSPÜLBOHRUNG (HDD)

- ▶ Eingesetzte Technik:
 - Vermeer D 10×15 S3
 - Ditch Witch AT3020
- ▶ Anwendungsbereich: Verlegung von Rohren und Kabeln für Wasserversorgung, Stromversorgung sowie Glasfaserkabel für Breitband-Internet.
- ▶ Wir führen schlüsselfertige Komplettarbeiten für die Verlegung von Leitungen durch, einschließlich Planung, Bohrung, Installation und anschließender Wartung. Unser Team verfügt über langjährige Erfahrung im Bereich der Horizontalspülbohrung, was höchste Qualität und Zuverlässigkeit aller ausgeführten Arbeiten garantiert.

